

## 面板式仪表

来自业界冠军品牌、  
荣膺大奖的解决方案



- > 业界最广泛的型号、尺寸和功能
- > 显示计数、速率、时间、电压、电流、过程、应变力和温度
- > 从基本型号到通用多功能和可现场更新型
- > 卓越的技术支持
- > 功能强大、相辅相成的Crimson® 软件
- > 支持定制

# 红狮面板式仪表，最完美的解决方案，全球首屈一指的品牌。

## 显示

低成本、通用型计数器和计时器，将专用功能和红狮传奇品质放到您手中。



### CUB3®

通用的微型指示器，6 位数字显示，0.2" LCD 显示屏。内置锂电池，提供 3 VDC 低供电电压。可靠的集成电路，嵌入在单块集成电路，一块硅微芯片上安装尺寸 1" X 2"，嵌入式安装。



### CUB7

8 位数字专用功能微型显示屏，0.35" 大尺寸、高背光 LCD。具有低电压和高电压型号。标准接线或可选插装式端子。内置锂电池。远程复位；NEMA 4X/IP65。

## 控制与显示

经久耐用的多型号面板式仪表，提供通用性和功能，可测量计数、速率、时间、电压、电流、温度、过程和应变力。



### CUB5

灵活的功能集成在一个 38mm\*75mm 的微型壳体内部。可现场安装的卡选件，用于设定值和通信。供电电压 10 到 28 VDC，0.46" 高背光 LCD；NEMA 4X/IP65。



### PAX® Lite

1/8 DIN 仪表，用于专用应用。简单的现场安装、轻松编程和双设定值控制。0.56" LED 显示屏；NEMA 4X/IP65。

## 高级控制与显示功能

包括上述所有控制与指示产品功能，加上可现场升级的卡选件，构成先进的通信和输出功能。



### PAX

通用型 1/8 DIN 仪表。可选最多 3 个可现场升级的卡选件，包括双路或四路个设定值卡、线性模拟输出卡、RS232、RS485、Modbus、Profibus 和 DeviceNet(tm) 通信卡；同时，可提供双行显示计数、双行显示速率和双行显示过程仪表；NEMA 4X/IP65。

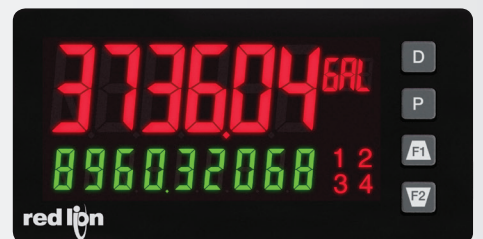
## 用户为什么选择红狮仪表？

相对于任何其他供应商，美国红狮控制公司拥有更适于您的数字和模拟面板式仪表需求的高品质解决方案，我们提供更广泛的型号、尺寸和功能 - 从指示器到允许您通过即插即用、可现场安装插卡，以增加或更改功能的多功能 CUB5 和 PAX 过程仪表，门类多元。红狮的免费 Crimson® 软件提供灵活性、强大功能和直观易用性。我司集最广泛的产品选择、无可匹敌的品质、供货速度和世界一流的技术支持于一身，您也可藉此判断出红狮控制为何能成为面板式仪表的首选品牌了。

- > 业界最广泛的产品选择
- > 可现场安装的卡选件
- > 易于使用的Crimson 软件
- > 超卓品质
- > 最佳供货
- > 无与伦比的技术支持
- > 领导性品牌\*



\* For 16 consecutive years the readers of Control Design Magazine have voted Red Lion the number one panel meter manufacturer in the industry.



### PAX2

PAX 系列的所有功能，结合双行显示和更高的更新频率。主显示行可通过编程定为红色、桔黄色或绿色；底行显示为绿色。



## LD

基于流行的 CUB5 系列，具有 2.25" 和 4" LED 显示屏。单一和双显示预设型号，具有 RS232/RS485 通信功能；提供串行、从显示屏版本；通用电源；NEMA 4X/IP65。



## T48

1/16 DIN，温度 PID 回路控制器，过冲更低；自动调节 PID 控制设置，双行显示温度值和设定值；接收可达 10 种类型的热电偶或 RTD 输入；多种设定值；RS485 通信；NEMA 4X/IP65。



## C48

1/16 DIN，计数或计时用双行显示屏。多种设定值；RS485 通信；NEMA 4X/IP65。

敬请浏览 [www.redlion.cn](http://www.redlion.cn) 了解更多信息。  
欢迎垂询 +86 (21) 6113 3688 咨询更多销售代表。



## PXU

1/16, 1/8 and 1/4 DIN size models, the PXU series accepts process, thermocouple and RTD signals and presents values on one of the industry's largest dual displays. Available options include DC analog control, RS-485 communication and user inputs.

## LPAX 和 EPAX

基于流行的 PAX 系列，具备其包括可现场升级卡选件在内的全部功能，1.5" (LPAX) 和 4" (EPAX) 显示屏。NEMA 4X/IP65。



请查阅我们的在线面板式仪表选择工具

[www.redlion.cn](http://www.redlion.cn)



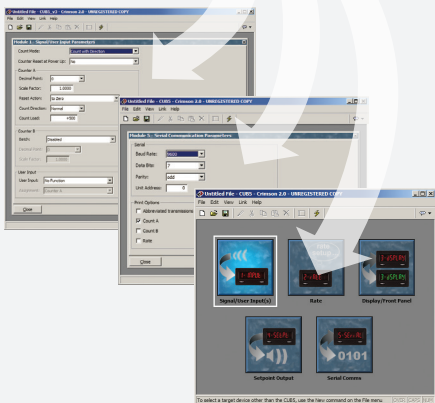
## ▶▶▶ 插件的灵活性降低成本。高可扩展的解决方案改变了一切。



### Crimson® 软件：易于使用，更易于创造价值。

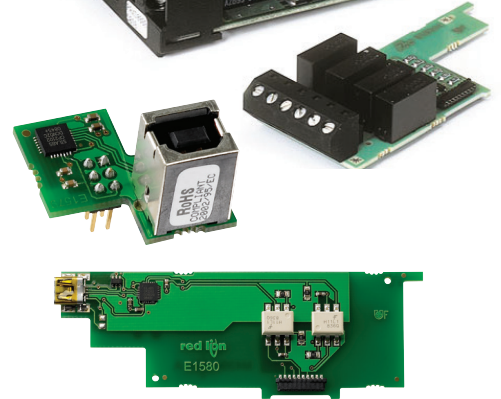
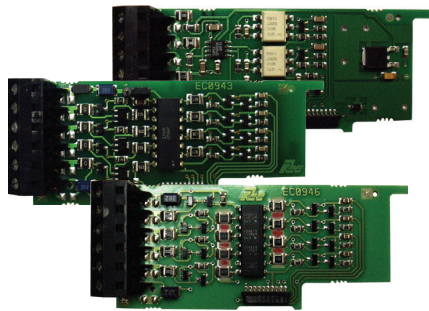
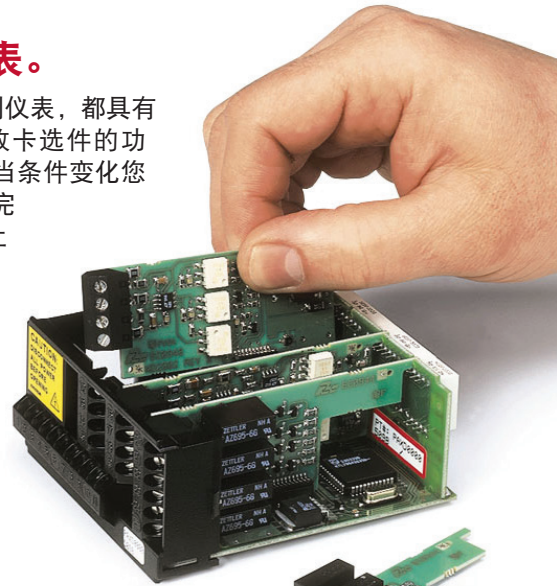
#### 切勿低估免费的价值。

Crimson 是业界唯一一款允许您在同一个平台上，为面板式仪表、温度控制器、HMI、网关、Data Station Plus、模块化控制器和大型显示屏设计程序的软件。它提供移动性，让您保存您的配置文件，从而对其他仪表和红狮设备编程。这一开放式、直观和菜单驱动的通用解决方案，可引导您快速完成设置，提供不只是一与昂贵的竞争对手软件进行竞争的性能和功能，而是要胜过它们。没有其他解决方案比红狮的方案更快、更简便和更灵活。无论如何，您都会爱上它。



### 您将会购买的最后一种仪表。

红狮控制公司的 CUB5 和 PAX 系列仪表，都具有随应用和通信要求的变化来添加和更改卡选项的功能。红狮可现场升级的解决方案，与每当条件变化您就被迫订购新仪表的竞争仪表相比，是完美的选择。采用红狮仪表，只需订购能让您即插即用的简便卡选项。凭借我们包含通信、设定值和线性模拟在内的多元化输出卡产品，红狮能够自如应对您的应用难题和不断变化的需求。



通过即插即用、可现场安装的插卡，更改作用和添加功能。

USB 卡允许您快速连接到计算机，直接与仪表通信。不再需要凌乱的转换器。

### 集成到您的过程中。

通过将红狮面板式仪表连接到 Graphite® 系列 HMI、数据采集平台 DSP 或模块化控制器，也可通过 300+ 中任何一种协议把面板仪表的数据和其他设备进行共享。使用跨越式编程，能够远程配置面板式仪表，然后在需要变更配置时修改面板仪表的参数。

如果连接到 Graphite HMI、数据采集平台 DSP 或模块化控制器，面板式仪表可经由电子邮件或 SMS 发送警报或事件信息。同时，您能够使用 web 浏览器远程查看数据，实施实时监测与控制。



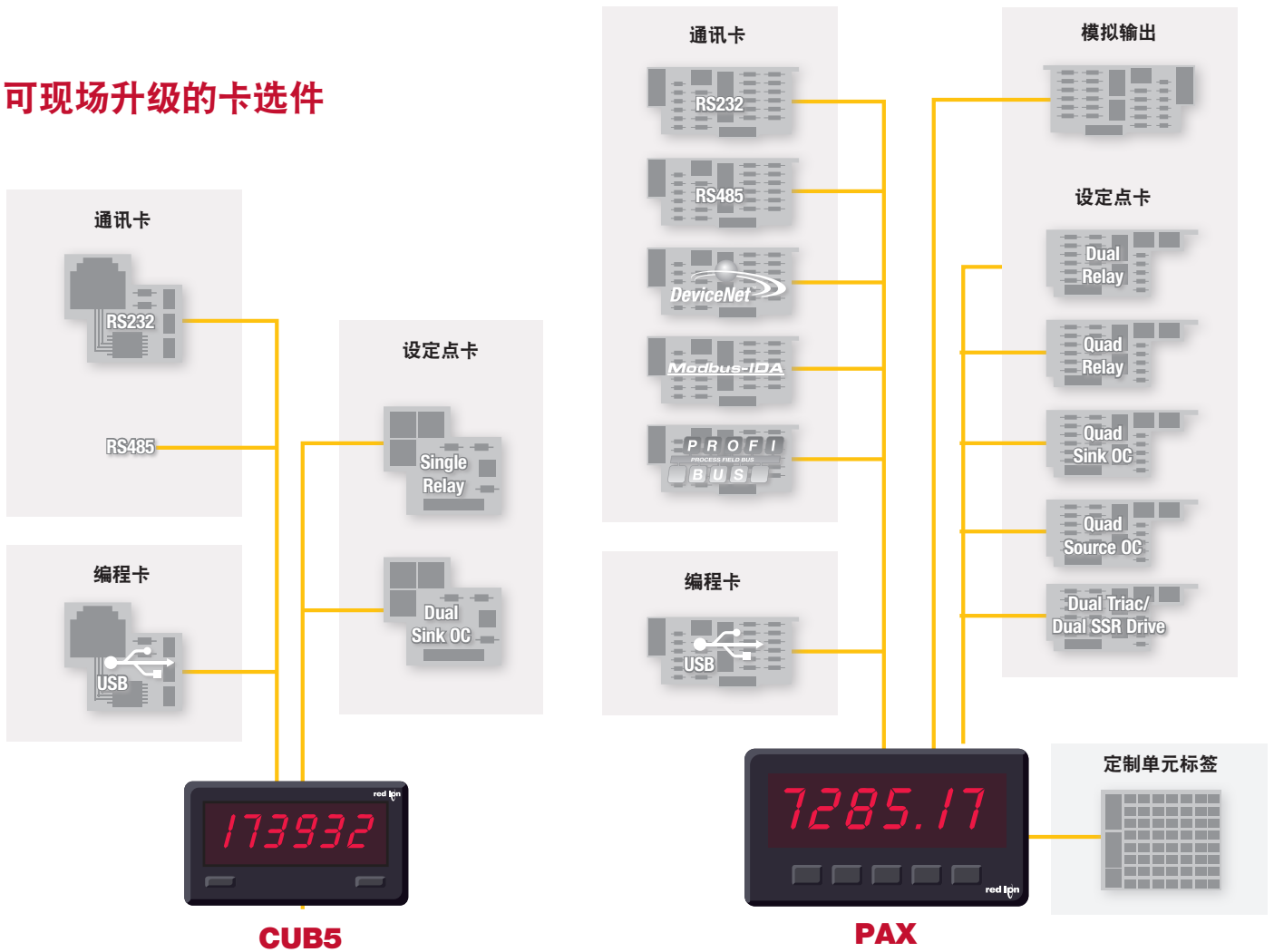
采用红狮控制工业交换机和蜂窝产品，您的监测范围可以更广。完整的网络连通性，内置冗余通信功能，辅以稳定的可靠性和安全性，可确保您的基础设施时刻顺畅运行。

红狮控制的 Graphite 型产品提供 7", 9", 10", 12" 和 15" 彩色触摸屏等选项



▶▶▶ 插装卡选件：创新性与灵活性。

可现场升级的卡选件



## ▶▶▶ 面板式仪表规格

### 指示

### 控制与指示



**CUB7**  
微型 1/32 DIN



**PAX Lite**  
1/8 DIN 仪表



**CUB5**  
微型智能仪表



**C48C/C48T**  
微型 1/16 DIN



**LD**  
大型显示屏

显示类型	8 位, 反光或红色和绿色背光 LCD, 0.35" (9 mm)	5 到 8 位, 红色 LED 显示, 0.56" (14 mm)	5 到 8 位, 反光或红色/绿色背光 LCD, 0.46" (12 mm)	6 位, 反光或红色/绿色背光 LCD, 0.3" (7.6 mm) / 0.2" (5 mm)	5 到 6 位, (57 mm) 或 4" (101 mm), 红色 LED 显示
尺寸 (宽 x 高)	2" x 1.1" (51 x 28 mm)	3.80" x 1.95" (97 x 50 mm)	2.95" x 1.5" (75 x 38 mm)	1.95" x 1.95" (50 x 50 mm)	12" x 4" (304 x 101 mm) 或 16" x 4" (406 x 101 mm) 或 20" x 7.87" (508 x 200 mm) 或 26" x 7.87" (660 x 200 mm)
输入功能	计数与时间	计数, 速率, 时间, 电流, 电压, 过程, 应变计和温度	计数, 速率, 时间, 电流, 电压, 过程和温度	计数或时间	计数, 速率, 时间, 电流, 电压, 过程和串行从动
设定值功能	不适用	双行显示输出 (某些型号)	单一或双行显示输出*	单一、双与三行显示输出	单一或双行显示输出
线性模拟量	不适用	不适用	不适用	不适用	不适用
供电电源	锂电池, 高背光型 9 到 28 VDC	85 到 250 VAC	9 到 28 VDC	85 到 250 VAC, 或 18 到 36 VDC/24 VAC	通用电源, 50 到 250 VAC, 或 22 到 250 VDC
传感器激励	不适用	有	不适用	有*	有
其他功能	前面板复位或远程复位	前面板复位或远程复位	2 Option Card Slots. Front Panel Reset or Remote Reset	不适用	不适用
通信功能	不适用	不适用	有*	有	有
NEMA 4X/IP65 外壳安全防护等级	前面板	前面板	前面板	前面板	密封壳体

数字应用	CUB5	PAX Lite	C48C/C48T	PAX/PAX2	大型显示
计数/求和	CUB5R000, CUB5B000	PAXLC600, PAXLC800	C48C 系列	PAXC0020, PAX2D000	LD 系列, LPAX/EPAX
预设计数	CUB5R000, CUB5B000*	PAXLCR00	C48C 系列	PAXI0020, PAX2D000*	LD 系列, LPAX/EPAX
批量计数	CUB5R000, CUB5B000*	不适用	C48C 系列	PAXI0020, PAX2D000*	LD 系列, LPAX/EPAX
速率指示	CUB5R000, CUB5B000	PAXLR000	不适用	PAXR0020, PAX2D000	LD 系列, LPAX/EPAX
速率控制	CUB5R000, CUB5B000*	PAXLCR00	不适用	PAXI0020, PAX2D000*	LD 系列, LPAX/EPAX
实际运算时间定时	CUB5TR00, CUB5TB00	不适用	C48T 系列	PAXTM000	LD 系列, LPAX/EPAX
时间控制	CUB5TR00, CUB5TB00*	不适用	C48T 系列	PAXTM000*	LD 系列, LPAX/EPAX
实时时钟	不适用	不适用	不适用	PAXCK000	LPAX/EPAX

\*仪表要求卡选件以提供功能。



参见我们的在线面板式仪表选择工具 [www.redlion.cn](http://www.redlion.cn)



敬请浏览 [www.redlion.cn](http://www.redlion.cn) 了解更多信息。  
 欢迎垂询 +86 (21) 6113 3688 咨询更多销售代表。

## 高级控制与指示



**PAX**  
1/8 DIN 智能仪表



**PAX2 双行显示**  
1/8 DIN 智能仪表



**PAX2C 双行显示**  
1/8 DIN 智能仪表



**LPAX/EPAX**  
大型显示屏



**T48/P48**  
微型 1/16 DIN

5 到 6 位, 红色或绿色 LED 显示, 0.56" (14 mm)	6 位, 0.7" (17.8 mm), 顶行 9 位, 0.34" (8.6 mm), 底行红色/桔黄色/绿色 LCD 显示屏	第 1 行 - 0.62" (15.7 mm), 第 2 行 - 0.47" (12 mm) - 水平 第 1 行 - 0.51" (13 mm), 第 2 行 0.44" (11.2 mm) - 垂直 红色/桔黄色/绿色 LCD 显示屏	5 到 6 位, 1.5" (38 mm) 或 4" (101 mm), 红色 LED 显示屏	4 位, 双行显示, 红色/绿色 LED 显示屏, 0.4" (10.2 mm)/0.3" (7.6 mm)
3.80" x 1.95" (97 x 50 mm)	3.80" x 1.95" (97 x 50 mm)	80" x 1.95" (97 x 50 mm) - 水平 1.95" x 3.80" (50 x 97 mm) - 垂直	10" x 4.75" (254 x 121 mm) 或 24.77" x 7.2" (629 x 183 mm)	1.95" x 1.95" (50 x 50 mm)
计数, 速率, 时间, 电流, 电压, 过程, 应变计和温度	电流, 电压, 过程, 电阻和温度	面向温度或过程的完全 PID 控制	计数, 速率, 时间, 电流, 电压, 过程, 应变力和温度 (INRT 模块单独销售)	面向温度或过程的完全 PID 控制
双或四个输出*	双或四个输出*	双或四个输出*	双或四个输出*	单、双和三个输出
有*	有*	有*	有*	有
85 到 250 VAC 或 11 到 36 VDC	通用电源, 50 到 250 VAC 和 22 到 250 VDC	通用电源, 50 到 250 VAC 和 22 到 250 VDC	85 到 250 VAC 或 11 到 36 VDC	85 到 250 VAC 或 18 到 36 VDC/24 VAC
有	有	有	有	不适用
适合模拟仪表的定制设备叠加, 具有 3 个可选卡插槽	可编程自定义助记符, 具有 3 个可选卡插槽	可编程自定义助记符, 具有 3 个可选卡插槽	USB 编程卡, 3 个可选卡插槽	不适用
有*	有*	有*	有*	有
前面板	前面板	前面板	前面板	前面板

模拟量应用	CUB5	PAX Lite	T48/P48	PAX/PAX2	大型显示
交流电流	不适用	PAXLIA00, PAXLIT00	不适用	PAXH0000	LPAX/EPAX
交流电压	不适用	PAXLVA00, PAXLHV00	不适用	PAXH0000	LPAX/EPAX
直流电流	CUB5IR00, CUB5IB00	PAXLID00, PAXLA000	不适用	PAXD0000 PAX2A000,	LD 系列, LPAX/EPAX
直流电压	CUB5VR00, CUB5VB00	PAXLVD00, PAXLA000	不适用	PAXD0000, PAX2A000	LD 系列, LPAX/EPAX
过程信号	CUB5PR00, CUB5PB00	PAXLCL00, PAXLA000	不适用	PAXP0000, PAX2A000	LD 系列, LPAX/EPAX
温度, RTD/热电偶	CUB5RTR0, CUB5RTB0 CUB5TCR0, CUB5TCB0	PAXLRT00, PAXLT000	不适用	PAXT0000, PAX2A000	LPAX/EPAX
应变力/压式传感器	不适用	PAXLSG00	不适用	PAXS0000	LPAX/EPAX
PID 控制器	不适用	不适用	T48/P48 系列	PX2A8H00, PX2A8V00	N/A

# 工业自动化和网络解决方案的综合供应商 自动化、以太网和蜂窝M2M



## 工业方案、性能可靠、保障有力

作为全球工业自动化与网络领域的通讯、监测和控制专家，红狮控制公司四十余年来一直致力于为客户提供创新性解决方案。我们的自动化、以太网和蜂窝M2M可帮助全球范围内的公司可视化地获取实时数据，提高生产效率。公司旗下品牌有红狮、N-Tron®和Sixnet®，总部位于宾夕法尼亚州约克市，并且在美洲、亚太地区和欧洲设有多个办事处。红狮隶属于思百吉集团，专注于仪表和控制领域，帮助客户提高生产率。更多资讯敬请访问[www.redlion.cn](http://www.redlion.cn)。

© 2016 Red Lion Controls, Inc. 保留所有权利。红狮、红狮商标、N-Tron和Sixnet均为红狮控制公司注册商标。所有其他公司名称和产品名称均为各自所有人商标。



美洲区  
sales@redlion.net

亚太区  
asia@redlion.net

欧洲、中东、  
非洲区  
europe@redlion.net  
+86 (21) 6113-3688

连接. 监测. 控制.

[www.redlion.cn](http://www.redlion.cn)

ADLD0097ZH 101216